

## Drehteileabstützung SATURN

### Der ideale Helfer für die moderne Drehteileproduktion...

#### Arbeitssicherheit

- Die beste Antwort zum Thema Arbeitssicherheit bei überstehenden Drehteilen
- Ausgereiftes System durch Langzeittest untermauert

#### Wirtschaftlichkeit

- Rüstzeitreduzierung bei neuen Rohteilen
- Höhenverstellung arretierbar => einmaliges Fixieren des Spindelzentrums
- Schneller Wechsel auf anderen Durchmesser durch Wechsel des entsprechenden Ringes

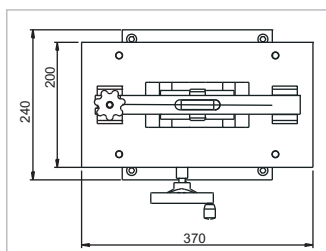
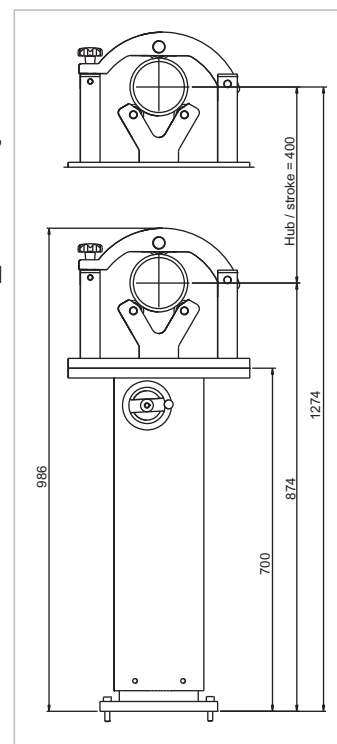
#### Flexibilität

- Einsetzbar in alle gängigen CNC-gesteuerten und konventionellen Drehmaschinen
- Individuelle Anpassung (Konstruktion) an den Hallenboden möglich

#### Richtlinie

Bei einem Überstehen von  $>5xD$  wird eine Abstützung empfohlen, bei  $>2 \times 5xD$  empfiehlt sich eine zweite, etc.

Die Befestigung am Boden muss individuell festgelegt werden.



Standard Hublänge	400 mm
zul. Belastung	5000 N
max. Drehteil $\varnothing$	100 mm
Standard-Ring Schrittweite	10 mm
Sondermaße	auf Anfrage
max. Drehzahl am Drehteil	1800 U/min.
Material Spindelring	Messing, Kunststoff

## spindle-type stabiliser SATURN



**The perfect support for a modern turning production...**

### Occupational safety

- The best solution for the job safety regarding to overlapping turned parts
- Perfect system approved and confirmed by a durability test

### Economy

- Reduced set-up times for new raw parts
- Adjustable in height and locking device in the same position => by fixing the spindle centre
- Fast times switching to a different diameter by changing the corresponding ring

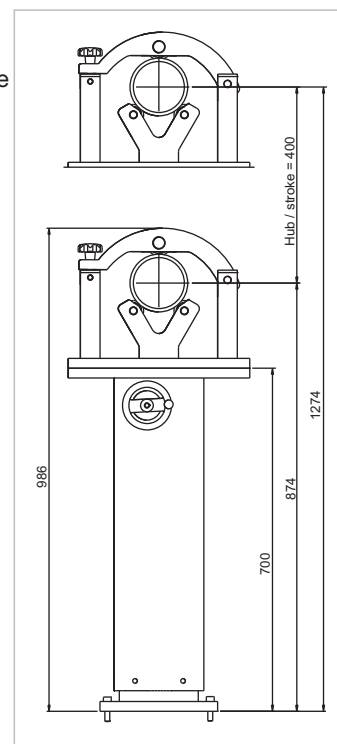
### Flexibility

- Can be applied in all current CNC-controlled and conventional turning centres
- Construction upon customers' requests suitable for the production hall floor where the installation will be positioned

### Guideline

In case of a persistence  $>5xD$  a support is commended, for  $>2x5xD$  a second one and so on.

The fixing on base is to be determined individually.



standard lift	400 mm
max. load	5000 N
max. part $\varnothing$	100 mm
standard-ring increment	10 mm
special dimensions	upon request
rmp	1800 U/min.
screw ring material	brass, plastic

